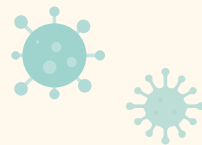


# 코로나19 집중 방역기간

'21.4.21.~5.11.까지 3주간

## 코로나19 증상발현시



**37.5℃ 이상의 체온, 기침, 호흡곤란, 오한, 근육통, 두통, 인후통, 후각·미각 소실 등**

1. 콜센터(☎1339), 시흥시 보건소(☎031-310-5811) 문의 후 선별진료소의 안내에 따라 행동
2. 선별진료소 방문 시 반드시 KF94 마스크를 착용하고 자차를 이용 (대중교통 이용 자제)
3. 진단검사 후 결과 나올 때까지 외출하지 않고 자율적 격리 실천

## 코로나19 예방을 위해 꼭 지켜주세요.

- ! 불필요한 외출을 자제하고 부득이한 경우 마스크 착용, 거리두기, 손 씻기 등 개인 생활방역 수칙 준수하기
- ! 임상증상이 나타나면 검사받고 집에 머물며 타인과의 접촉은 최소화하기
- ! 최소 1일 3번 환기하며, 주기소독하기
- ! 3밀(밀접 · 밀폐 · 밀집) 장소의 이용을 자제하기